



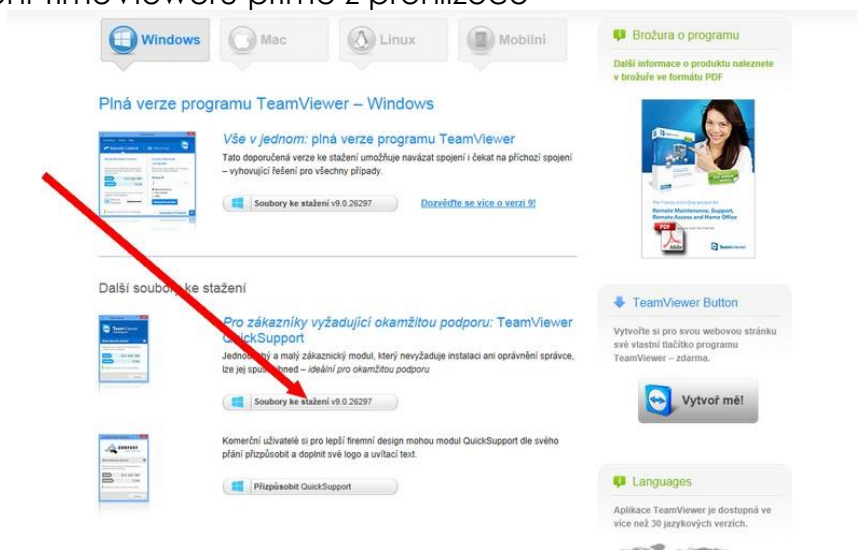
„Nestojíme o to být největší,  
ale chceme být nejlepší!“

**kadlec**<sup>®</sup>  
**elektronika**  
v1.1 / 15.5.2014

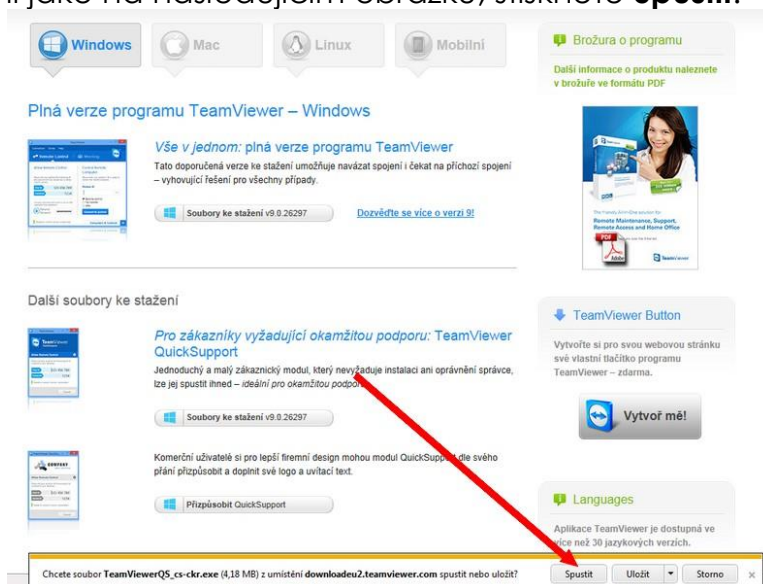
## Jednorázová podpora prostřednictvím TeamViewer u zákazníka – postup

Společnost **Kadlec-elektronika** je držitelem licence pro používání **TeamViewer** pro vzdálenou podporu svých zákazníků. Naši zákazníci mohou SW pro tento účel použít **zdarma**.

1. PC musí být připojen k internetu
2. Otevřete Váš internetový prohlížeč (např. Internet Explorer)
3. Vložte adresu <http://www.teamviewer.com/cs/download/windows.aspx>
4. Klepněte levým tlačítkem myši na položku TeamViewer **QuickSupport** tak, jak je na obrázku níže pro spuštění TimeVieweru přímo z prohlížeče



5. Pokud používáte jako prohlížeč Internet Explorer, tak se zobrazí dole na stránce dialog s možností spuštění jako na následujícím obrázku, stiskněte **Spustit**:



poznámka:

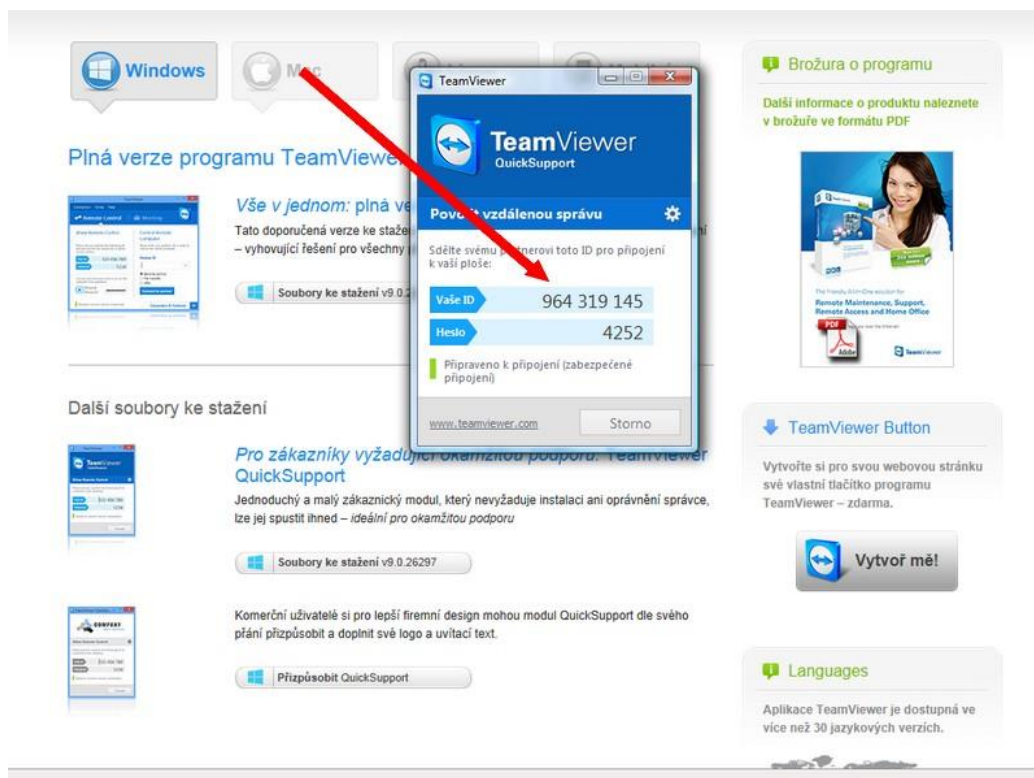
- v různých verzích prohlížečů může dialogové okno vypadat různě. Místo zobrazení lišty dole se zobrazí obdélník uprostřed obrazovky atp. Princip je však stejný – stisknout tl. Spustit



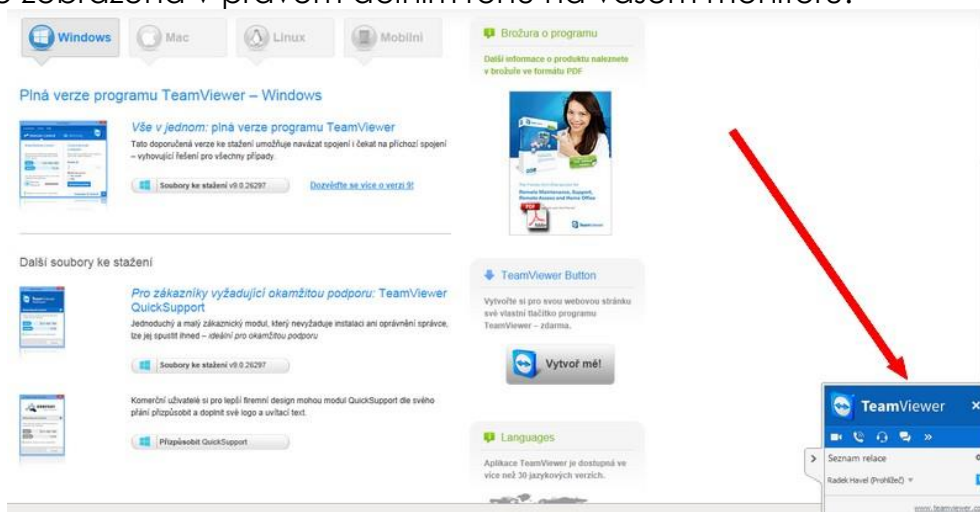
„Nestojíme o to být největší,  
ale chceme být nejlepší!“

**kadlec®**  
**elektronika**

6. Po spuštění proběhne stažení do paměti (dočasné složky) a kontrola zabezpečení. Po chvíli se zobrazí přihlašovací údaje, které jsou na následujícím obrázku:



7. Přihlašovací údaje obsahují Vaše ID a Heslo. Tyto údaje prosím sdělte technikovi Kadlec-elektronika, s nímž je dohodnutá činnost na tomto PC. Technik se na základě Vámi sdělených údajů připojí a provede požadované úpravy a opravy dle dohody. Po celou dobu práce můžete činnost technika sledovat na svém monitoru, protože vidíte to stejné jako on. Tím máte jeho činnost pod kontrolou. Informace o připojení včetně toho, kdo je připojen, je zobrazena v pravém dolním rohu na vašem monitoru:



poznámka:  
spojení můžete kdykoli ukončit klepnutím v křížek v okně umístěném v pravém dolním rohu